

# Imälven

Avrinningsområde: Gullspångsälven 61-138

Vattenförekomst: SE657855-143072

Vattendragsnummer: 138105

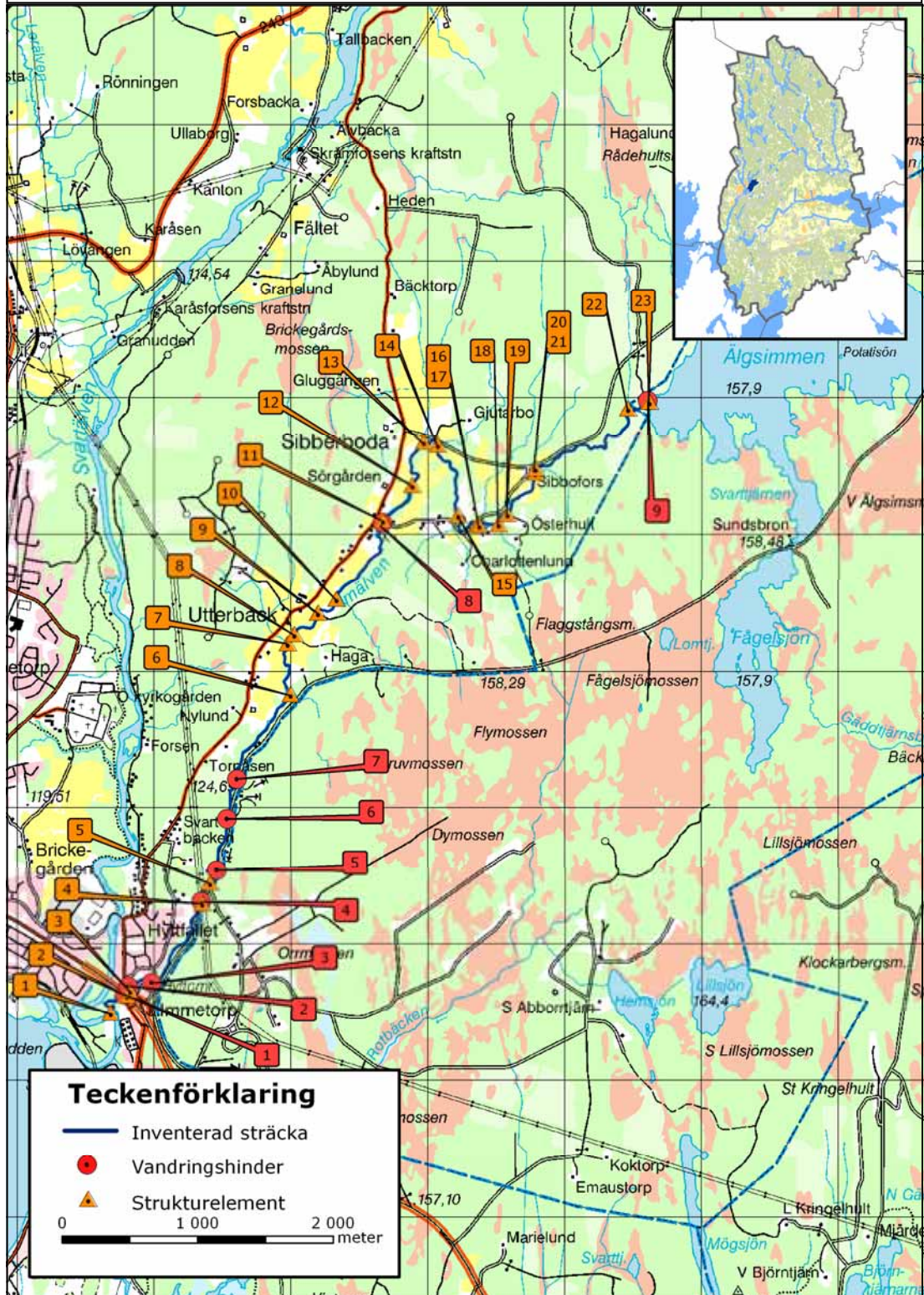
Koordinater: 6578491 1430688

Terrängkartan: 10e6g och 10e5g

Kommun: Karlskoga

Inventeringsdatum: 6 juli 2004

Inventerad sträcka: 8834 meter



Figur 1. Karta över Imälven. Förklaring till objekten på kartan finns för strukturelement i tabell 2 och för vandringshinder i tabell 3. Rutnätet består av km<sup>2</sup> stora rutor.

## Beskrivning

Imälven avvattnar sjön Älgsimmen och rinner genom skogsmark. Omgivningen övergår sedan i mer bebyggda områden med odlad mark. Mot slutet av älven ökar åter andelen skog i omgivaen innan älven mynnar ut i Svartälven. I den övre delen av älven finns ett forsparti som har mycket stora naturvärden med få motsvarigheter i länet (Länsstyrelsen 1981). Även nedre delen av älven utgör en forssträcka, om än inte med lika höga naturvärden. Hela älven är karterad och domineras, trots forssträckorna, av lugnflytande strömförhållanden.

**Skydd** Det finns inga skyddade områden längs Imälven.

**Naturvärden** Bottenfaunan är mycket artrik och har försurningskänsliga arter (Länsstyrelsen 2005b). Beskuggningen är måttlig på 5 till 50 %. Förekomsten av död ved är liten till måttlig. Täckningen av vattenvegetation är över 5 % och består främst av flytbladsväxter. Imälven är angiven som nationellt särskilt värdefullt.

**Flodpärlmussla** Älven är inventerad med avseende på flodpärlmussla år 1998 och 2000 (Länsstyrelsen 2006f). Populationsstorleken beräknades vid den senaste inventeringen till 1700 musslor med en täthet på 0,14 individer/m<sup>2</sup> och en utbredning av 2,3 kilometer. Ingen reproduktion har konstaterats.

**Fisk** Det finns elfisken genomförda från 12 olika år, från 1969 till 2004. Den beräknade öringtätheten varierar mellan 2 och 33 öringar per 100 m<sup>2</sup>. Vid det senaste fisket bedömdes öringtätheten och reproduktion vara likartad med jämförbara bäckar (Länsstyrelsen 2005b). Förutsättningarna för öring är bra när det gäller ståndplatser medan områden lämpliga för lek och uppväxt inte är lika vanliga.

**Vandringshinder och rensningsgrad** Imälven är inte rensad och det finns inga påverkade områden. Antalet noterade strukturelement är 23 stycken varav 13 är sammanflöden med andra vattendrag. Av älvens nio vandringshinder bedöms åtta vara definitiva för öring och mört. Det finns fem hinder som kan åtgärdas genom rivning.

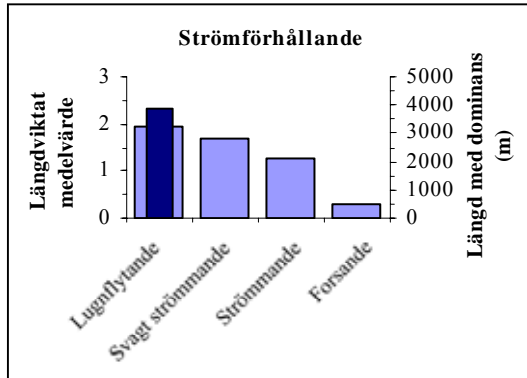
**Vattenkvalitet** Vattenkemiprover finns från Älgsimmen som ingår i Örebro läns kalkningsprogram (tabell 1). Sjöalkningen påverkar vattenkemin i vattendraget. Imälven ingår inte i åtgärdsområdet för kalkning. Enligt Naturvårdsverkets bedömningsgrunder är vattnet måttligt surt med svag buffertkapacitet och är starkt färgat.

**Tabell 1.** Vattenkemi från utloppet av Älgsimmen (2001-2005).

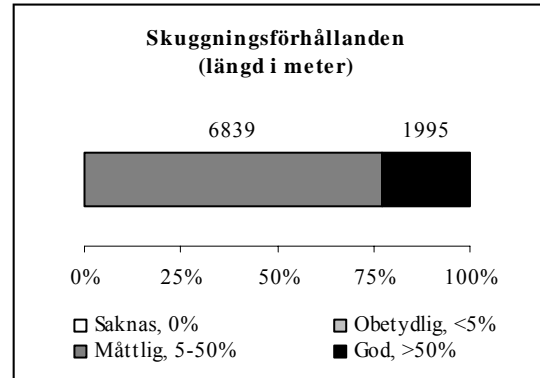
	Medelvärde	Standardavv.	Antal prov (n)	Tot. år & antal prov (n)
Totalkväve (µg/l)				
Totalfosfor (µg/l)				
pH	6,4	0,3	10	1983, 1985-1998, 2000-2005 (40)
Alkalinitet (mekv/l)	0,09	0,04	10	1983, 1985-1998, 2000-2005 (40)
Färg (mg Pt/l)	110	21	10	1983, 1985-1998, 2000-2005 (40)

## Strömförhållande

Endast lugnflytande strömförhållande är dominerande i Imälven (figur 2). Inslag av svagt strömmande förhållanden är vanligt, dock utan att vara dominerande. På vissa områden finns strömmande förhållanden och i början och slutet av älven finns inslag av forsande vatten.



**Figur 2.** Längdviktat medelvärde<sup>1</sup> avläses från de ljusa staplarna på vänster y-axeln, sträcklängden som ett strömförhållande är dominerande avläses från de mörka staplarna på höger y-axel.



**Figur 3.** Skuggningsförhållande i Imälven.

## Skuggningsförhållande och död ved

En stor del av vattendraget har en beskuggning på 5 till 50 % (figur 3). I den resterande delen av älven är beskuggning över 50 %. Förekomsten av död ved är liten till måttlig, mellan kategorierna färre än 6 stockar/100 meter och 6 till 25 stockar/100 meter.

## Rensat/Påverkat

Imälven är inte rensad. Det finns ingen påverkan noterad.



**Figur 4.** Vandringshinder i Imälven (tabell 3, hinder 1).

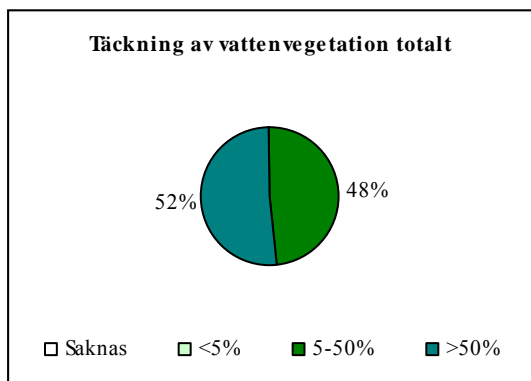


**Figur 5.** Vandringshinder i Imälven (tabell 3, hinder 2).

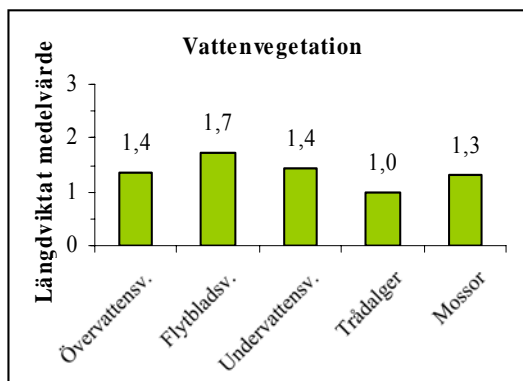
1. Vid uträkning av medelvärdet för hela vattendraget tas hänsyn till hur lång varje enskild inventeringssträcka är. Genom att på detta sätt räkna ut ett längdviktat medelvärde får förhållanden på en längre delsträcka större genomslagskraft än de på en kort delsträcka.

## Vattenvegetation

Drygt hälften av Imälven har en täckning av vattenvegetation på över 50 % (figur 6). I resten av älven är vegetationstäckningen 5 till 50 %. Alla inventerade vegetationsgrupper finns i vattendraget (figur 7). Vanligast är flytbladsväxter och minst förekommande är trådalger.



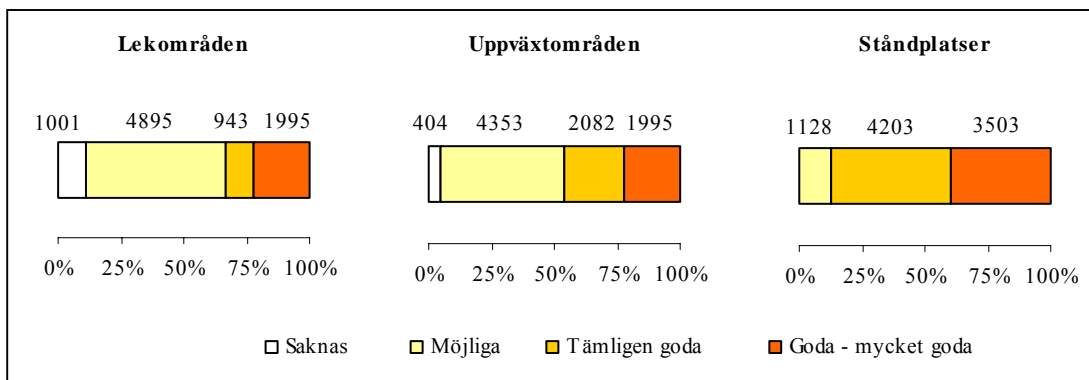
**Figur 6.** Totaltäckning av vattenvegetation i Imälven.



**Figur 7.** Längdviktat medelvärde för de olika vattenvegetationsgrupperna i Imälven.

## Öringbiotoper

I Imälven varierar förutsättningarna för öring från mycket goda till att saknas (figur 8). Över hälften av älven har områden som bedöms vara endast möjliga för öringlek. Områden lämpade för uppväxt är vanligare. I halva vattendraget finns relativt bra uppväxtområden. Förutsättningarna för ståndplatser är bra i stora delar av älven.



**Figur 8.** Längden (m) på sträckor med område av olika lämplighet för öring. Även den procentuella andelen av sträckorna i vattendraget anges.



**Figur 9.** Vandringshinder (tabell 3, hinder 3).



**Figur 10.** Vandringshinder (tabell 3, hinder 4).

## Strukturelement

I Imälven finns 23 strukturelement (tabell 2). Av dessa är 13 sammanflöden med andra vattendrag. På nio plaster korsas älven av vägar. Imälven har sin början vid sjöutloppet från Älgsimmen.

**Tabell 2.** Strukturelement numrerade nedifrån och uppströms i Imälven.

Nr	Vattendragsnamn	Xkoord	Ykoord	Strukturelement
1	Imälven	6578492	1430679	Sammanflöde
2	Imälven	6578621	1430800	Korsande väg
3	Imälven	6578658	1430822	Korsande väg
4	Imälven	6579295	1431348	Korsande väg
5	Imälven	6579447	1431403	Korsande väg
6	Imälven	6580831	1431993	Sammanflöde
7	Imälven	6581198	1431974	Sammanflöde
8	Imälven	6581266	1432022	Korsande väg
9	Imälven	6581424	1432195	Korsande väg
10	Imälven	6581528	1432329	Sammanflöde
11	Imälven	6582101	1432667	Korsande väg
12	Imälven	6582358	1432882	Sammanflöde
13	Imälven	6582673	1432966	Sammanflöde
14	Imälven	6582652	1433068	Sammanflöde
15	Imälven	6582138	1433218	Sammanflöde
16	Imälven	6582080	1433362	Sammanflöde
17	Imälven	6582064	1433371	Korsande väg
18	Imälven	6582072	1433512	Sammanflöde
19	Imälven	6582145	1433575	Korsande väg
20	Imälven	6582447	1433778	Sammanflöde
21	Imälven	6582479	1433781	Sammanflöde
22	Imälven	6582918	1434460	Sammanflöde
23	Imälven	6582967	1434618	Sjöutlopp



**Figur 11.** Gammalt bäverdämme som utgör vandringshinder (tabell 3, hinder 6).



**Figur 12.** Bäverdamm som utgör vandringshinder (tabell 3, hinder 7).

## Vandringshinder för fisk

Av älvens nio vandringshinder bedöms åtta vara definitiva för öring och mört (tabell 3). Ett hinder är partiellt för fisk. Rivning föreslås som åtgärd för fem av hindren, av dessa är fyra gamla bäverdämnarna. Det femte hindret som kan åtgärdas genom rivning har bedömts finnas i kulturmiljö och kan eventuellt även vara av kulturhistoriskt värde. De resterande fyra hindren är svåra att åtgärda.

**Tabell 3.** Vandringshinder numererade nedifrån och uppströms i Imälven

Nr	Xkoord	Ykoord	Typ av hinder	Natur. hinder	Hindret kultur	Kultur-miljö	Hindret (mört)	Hindret (öring)	Används idag till	Föreslagen åtgärd
1	6578624	1430784	Damm	Nej	Osäker	Osäker	Definitivt	Definitivt	Övrigt	Svårt att åtgärda
2	6578686	1430812	Damm	Nej	Osäker	Osäker	Definitivt	Definitivt	Övrigt	Svårt att åtgärda
3	6578714	1430983	Övrigt	Nej	Osäker	Ja	Definitivt	Definitivt	Ingenting	Rivning
4	6579309	1431346	Damm	Ja	Nej	Nej	Definitivt	Definitivt	Bäverdamm	Rivning
5	6579539	1431459	Damm	Ja	Nej	Nej	Definitivt	Definitivt	Bäverdamm	Rivning
6	6579918	1431535	Damm	Ja	Nej	Nej	Partiellt	Partiellt	Bäverdamm	Rivning
7	6580203	1431607	Damm	Ja	Nej	Nej	Definitivt	Definitivt	Bäverdamm	Rivning
8	6582081	1432669	Damm	Nej	Osäker	Ja	Definitivt	Definitivt	Vet ej	Svårt att åtgärda
9	6582975	1434610	Damm	Nej	Nej	Ja	Definitivt	Definitivt	Tröskel för sjöyta	Svårt att åtgärda



**Figur 13.** Fördämning som utgör vandringshinder i Imälven (tabell 3, hinder 8).



**Figur 14.** Fördämning som utgör vandringshinder i Imälven (tabell 3, hinder 9).